

electronic K 1.4: Elektronische Heizkostenverteiler

Ihre Vorteile

- Genaueste Abrechnung dank hoher Auflösung und stichtagsbezogener Ablesewerte
- Keine Beeinflussung bei hohen Sommertemperaturen durch elektronische Unterdrückung von Sommerzählimpulsen
- Bei der Montage flexibel anpassbar durch Programmierung vor Ort
- Sowohl 1- als auch 2-Fühler-Betrieb möglich
- Einfach umrüstbar, da alle KALORIMETA Heizkostenverteiler das gleiche Basisrückteil nutzen
- Hohe Transparenz und Nachvollziehbarkeit durch Übertragung der letzten 18 Monatsend- und -mittenwerte bei der Ablesung
- Problemlose Ablesung der Verbrauchswerte auf kontrastreicher LCD-Anzeige, tägliche Kontrolle möglich
- Aktueller und Vorjahres-Verbrauchswert werden wechselnd angezeigt
- Spezialplomben schützen vor Eingriffen
- Übertrifft alle Anforderungen der DIN EN 834

Produktleistungsmerkmale

Elektronische Heizkostenverteiler mit hoher Auflösung für herkömmliche Heiztemperaturen (1-Fühler-Betrieb) und Niedertemperaturauslegungen (2-Fühler-Betrieb) mit Langzeitbatterie für mindestens 10 Jahre. Selbstüberwachende Fehlererkennung. Vollelektronische Messtechnik mit Mikroprozessor, digitale Temperaturerfassung und Zeittaktsteuerung durch Quarztechnik.

HEIZKOSTENVERTEILER
ELECTRONIC



electronic K 1.4: Elektronische Heizkostenverteiler

Technische Daten Elektronische Heizkostenverteiler electronic K 1.4	
Gehäuse	Hochtemperaturfester Kunststoff
Rückteil	Strangpressteil aus Aluminium
Montage	Schweiß- oder Schraubmontage
Messtechnik	Vollelektronisch, mit Mikroprozessor
Spannungsversorgung	3-V-Lithiumbatterie
Betriebsdauer der Batterie	10 Jahre (plus 1/4 Jahr Reserve)
Anzeigeeinheit	Hochtemperaturfeste, multifunktionale LCD-Anzeige; 5-stellig
Anzeigefunktionen	Aktueller Verbrauchswert, Stichtag und Programmierstufe, Segmenttest und Vorjahreswert (blinkend)
Einheitscodierung	Codierstufe 251 W = 2.510 W
Rohrführungssysteme	Alle
Höchste mittlere Auslegungsheizmediumtemperatur (t _{max})	+110 °C (Fernfühlergerät) +105 °C (Kompaktgerät)
Niedrigste mittlere Auslegungsheizmediumtemperatur (t _{min})	+55 °C (1 Fühler) +35 °C (2 Fühler)
Ableseklassifizierung	DIN-Gruppe A (höchste Auflösung)
Temperaturauflösung	≤ 0,1 K
Fühlertyp	Hochgenauer Spezialtemperaturfühler (Thermistor)
Plombe	Spezialplombe mit Sollbruchstelle
HKVO-Zulassung	A 1.02.02
DIN-Registrierung	Reg.-Nr. 275/07 E
CE-Zeichen	Elektromagnetische Verträglichkeitsprüfung nach EU-Richtlinien
Schutzart	IP 31 (DIN 40 050)
Abmessungen	H 115 mm, B 37 mm, T 29 mm

Ein Basisrückteil für alle Heizkostenverteiler

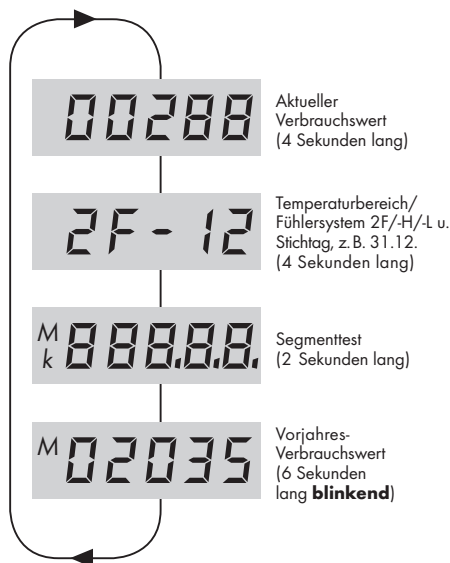
Die Basis für KALORIMETA Heizkostenverteiler bildet ein Rückteil. Passend für alle KALORIMETA Verdunstungs- und Elektronikgeräte. Das ermöglicht eine schnelle und problemlose Montage der Geräte.

Ihre Vorteile

- Auf die bestehende Heizkörperbewertung kann zurückgegriffen werden
- Keine zusätzlichen Montagetermine
- Einfacher Gerätewechsel während der Ablesung
- Keine Lackschäden am Heizkörper



LCD-Anzeige im Normalbetrieb Im Display erscheinen fortlaufend 4 Werte



KALO KALORIMETA
Messdienste

KALORIMETA AG & Co. KG
Heidenkampsweg 40 • 20097 Hamburg
Fon +49 (0)40 - 237 75-0 • Fax +49 (0)40 - 237 75-555
info@kalo.de • www.kalorimeta.de